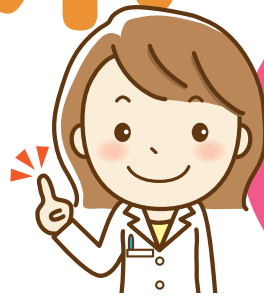


～いつまでもおいしく食べるために～

# お食事サポート



## こんな方におすすめです

- ◎ 体力が低下してきた方
- ◎ 体重が減ってきた方
- ◎ 食事が上手く食べられない方
- ◎ フレイル・サルコペニア・低栄養の方

歯科衛生士が**管理栄養士**と連携して、**嚥下状態**、**栄養状態**を考慮して適切なお食事の指導をさせていただきます。

料金

初回 **1,500円**

2回目以降 1回 **1,000円**  
(月1回6カ月間)

※嚥下状態が悪化している方は、お食事サポートとは別に通常の保険診療にて、嚥下評価・訓練を行う場合がございます。

## サービス内容

### 初回時(1カ月目)

- ◎ 補助食品のサンプル提供 (1週間分)
- ◎ 食生活習慣ポイントアドバイス
- ◎ おすすめ食材・レシピ・補助栄養の提案
- ◎ 目標体重の設定 (6カ月を目途)

### 2カ月目以降

- ◎ 食生活習慣ポイントアドバイス
- ◎ おすすめ食材・レシピ・補助栄養の提案
- ◎ 現状の体重に合わせた1か月後の目標体重の設定

### 最終回(6カ月目)

- ◎ お食事サポート期間中のまとめ
- ◎ お食事サポート終了後の食生活アドバイス



医療法人社団 大栄会  
名古屋桜通デンタルクリニック  
担当：多賀仁美 (歯科衛生士)

お気軽にご相談ください

**TEL:052-733-0020**

〒464-0075 愛知県名古屋市千種区内山3-1-1 桜通内山ビル3F